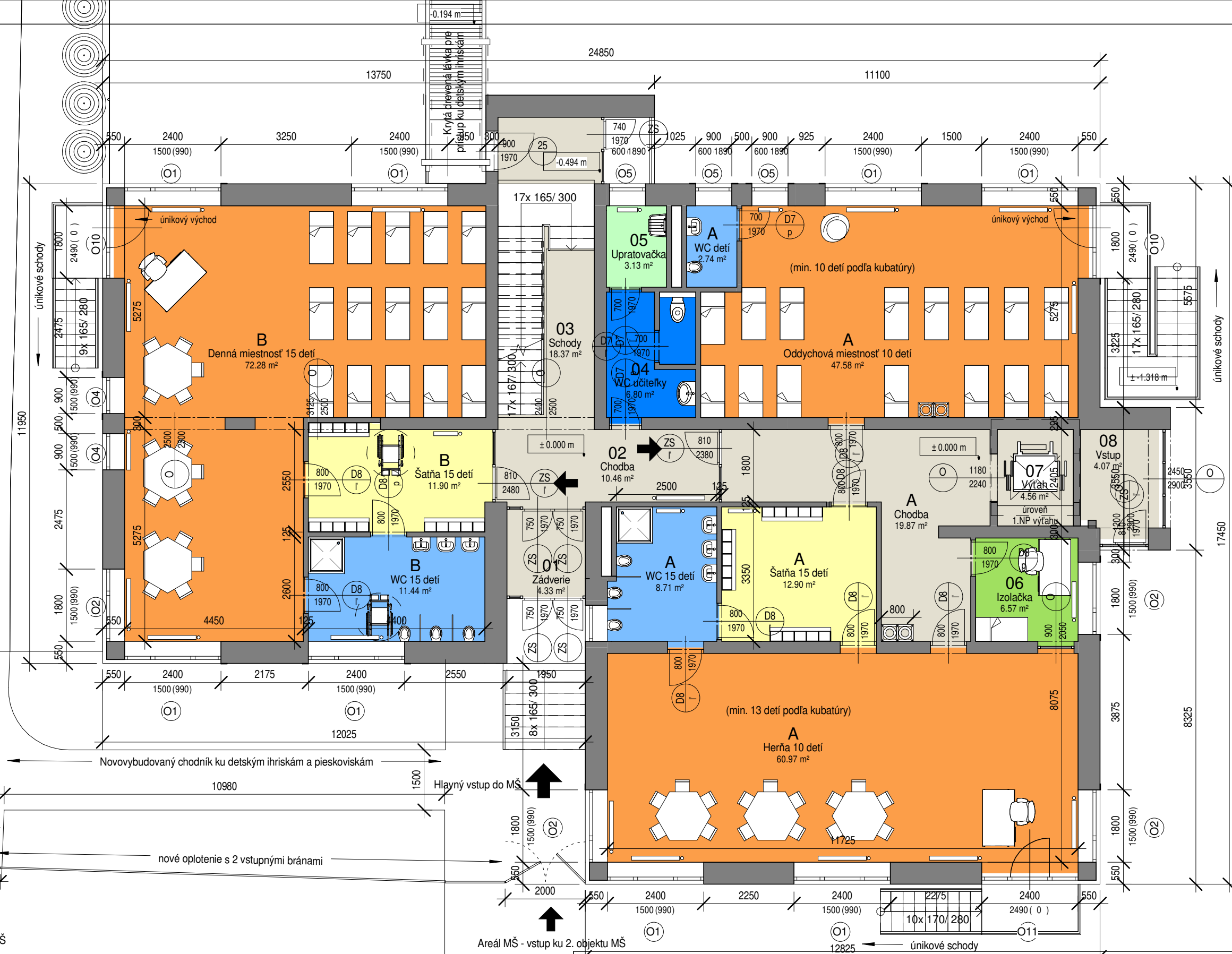


Legenda miestností 1.NP - new

Č.m.	Názov	Plocha
01	Zádvrie	4.33 m ²
02	Chodba	10.46 m ²
03	Schody	18.37 m ²
04	WC učiteľky	6.80 m ²
05	Upratovačka	3.13 m ²
06	Izolačka	6.57 m ²
07	Výťah	4.56 m ²
08	Vstup	4.07 m ²
A	Herňa 10 detí	60.97 m ²
A	Oddychová miestnosť 10 detí	47.58 m ²
A	Šatňa 15 detí	12.90 m ²
A	WC 15 detí	8.71 m ²
A	WC detí	2.74 m ²
A	Chodba	19.87 m ²
B	Šatňa 15 detí	11.90 m ²
B	Denná miestnosť 15 detí	72.28 m ²
B	WC 15 detí	11.44 m ²
		306.69 m ²



Areál MŠ - vstup ku pôvodnému objektu MŠ

Areál MŠ - vstup ku 2. objektu MŠ

Legenda oddelenie B

Č.m.	Názov	Plocha
B	Šatňa 15 detí	11.90 m ²
B	Denná miestnosť 15 detí	72.28 m ²
B	WC 15 detí	11.44 m ²
		95.63 m ²

Legenda oddelenie A

Č.m.	Názov	Plocha
A	Herňa 10 detí	60.97 m ²
A	Oddychová miestnosť 10 detí	47.58 m ²
A	Šatňa 15 detí	12.90 m ²
A	WC 15 detí	8.71 m ²
A	WC detí	2.74 m ²
A	Chodba	19.87 m ²
		152.77 m ²

Dielo spadá pod ochranu Autorského zákona č. 618/2003 Zz. Tlač výkresu: 30.12.2021 9:19:05

Investor: Obec Jaslovské Bohunice; Nám. sv. Michala 36/10 A	Názov akcie: Rozšírenie kapacity materskej školy v Jaslovských Bohuniciach	
Autor: Ing. arch. Ľubomír Zaymus, autorizovaný architekt ateliér: Javorová 7, 010 07 Žilina tel: 0905 401 905 e-mail: zaymus.lubo@gmail.com	Názov výkresu: Pôdorys 1.NP nový stav	
Autodesk® Revit®	Číslo projektu: PS 10-2021	Stupeň PD Architektonická štúdia
	Dátum: október 2021	Architektúra 03
	Zodp. projektant: Ing. arch. Ľubomír Zaymus	Mierka: 1 : 100
	Hlavný projektant: Ing. arch. Ľubomír Zaymus	

Alt A = 120 detí Prestavba OcÚ na MŠ