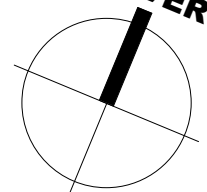
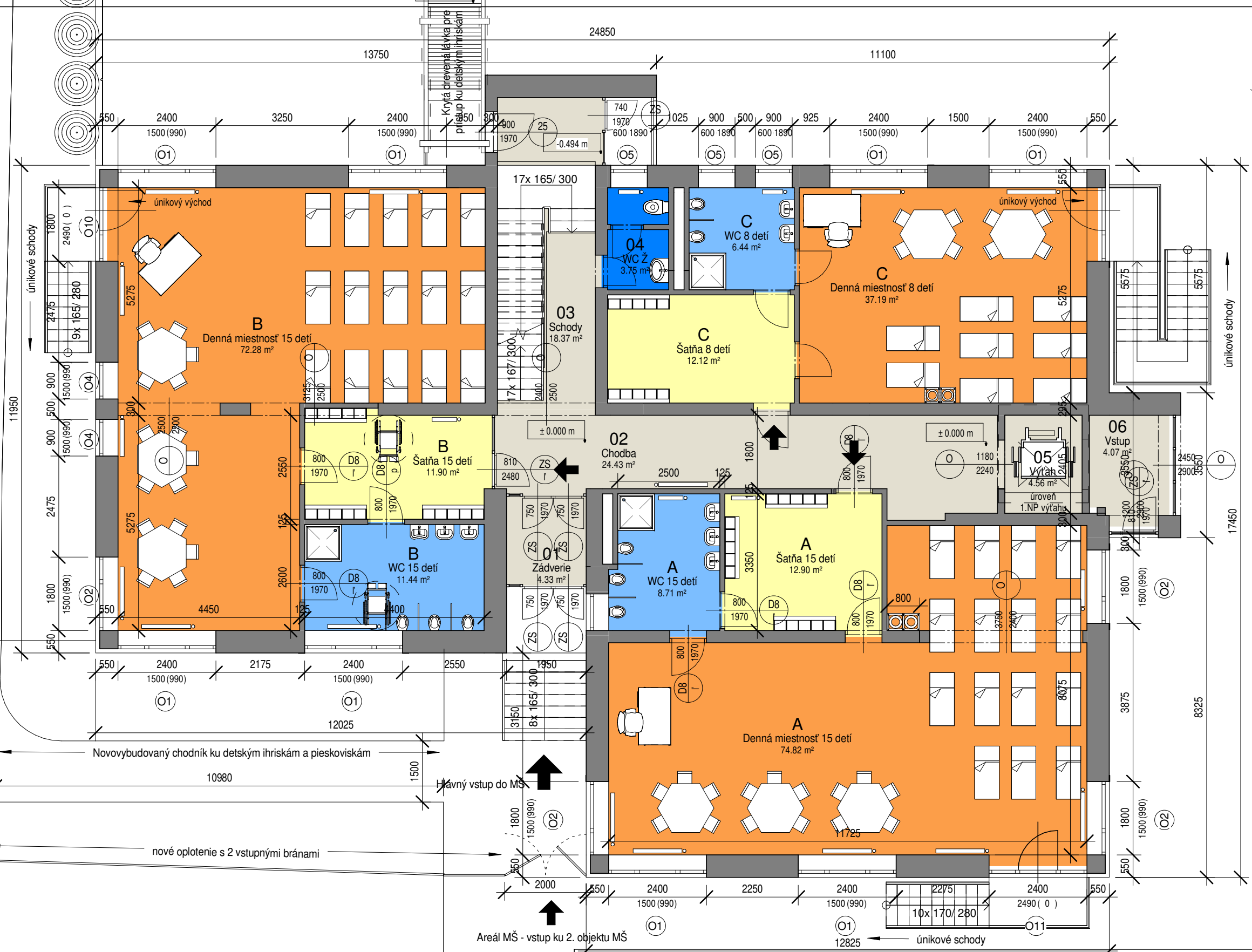


SEVER



Legenda miestností 1.NP - new		
Č.m.	Názov	Plocha
01	Zádvrie	4.33 m <sup>2</sup>
02	Chodba	24.43 m <sup>2</sup>
03	Schody	18.37 m <sup>2</sup>
04	WC Ž	3.75 m <sup>2</sup>
05	Výťah	4.56 m <sup>2</sup>
06	Vstup	4.07 m <sup>2</sup>
A	Denná miestnosť 15 detí	74.82 m <sup>2</sup>
A	Šatňa 15 detí	12.90 m <sup>2</sup>
A	WC 15 detí	8.71 m <sup>2</sup>
B	Šatňa 15 detí	11.90 m <sup>2</sup>
B	Denná miestnosť 15 detí	72.28 m <sup>2</sup>
B	WC 15 detí	11.44 m <sup>2</sup>
C	Denná miestnosť 8 detí	37.19 m <sup>2</sup>
C	WC 8 detí	6.44 m <sup>2</sup>
C	Šatňa 8 detí	12.12 m <sup>2</sup>
		307.31 m <sup>2</sup>



Legenda oddelenie B		
Č.m.	Názov	Plocha
B	Šatňa 15 detí	11.90 m <sup>2</sup>
B	Denná miestnosť 15 detí	72.28 m <sup>2</sup>
B	WC 15 detí	11.44 m <sup>2</sup>
		95.63 m <sup>2</sup>

Legenda oddelenie A		
Č.m.	Názov	Plocha
A	Denná miestnosť 15 detí	74.82 m <sup>2</sup>
A	Šatňa 15 detí	12.90 m <sup>2</sup>
A	WC 15 detí	8.71 m <sup>2</sup>
		96.43 m <sup>2</sup>

Legenda oddelenie C		
Č.m.	Názov	Plocha
C	Denná miestnosť 8 detí	37.19 m <sup>2</sup>
C	WC 8 detí	6.44 m <sup>2</sup>
C	Šatňa 8 detí	12.12 m <sup>2</sup>
		55.75 m <sup>2</sup>

Dielo spadá pod ochranu Autorského zákona č. 618/2003 Zz. Tlač výkresu: 30.12.2021 9:38:31

Investor: Obec Jaslovské Bohunice; Nám. sv. Michala 36/10 A	Názov akcie: <b>Rozšírenie kapacity materskej školy v Jaslovských Bohuniciach</b>	
Autor: <b>Ing. arch. Ľubomír Zaymus, autorizovaný architekt</b> ateliér: Javorová 7, 010 07 Žilina tel: 0905 401 905 e-mail: zaymus.lubo@gmail.com	Názov výkresu: <b>Pôdorys 1.NP nový stav</b>	
Autodesk® Revit®	Číslo projektu: PS 10-2021	Stupeň PD Architektonická štúdia
	Dátum: október 2021	Architektúra 03
	Zodp. projektant: Ing. arch. Ľubomír Zaymus	Mierka: 1 : 100
Hlavný projektant: Ing. arch. Ľubomír Zaymus		

**Alt C = 133 detí Prestavba OcÚ na MŠ**