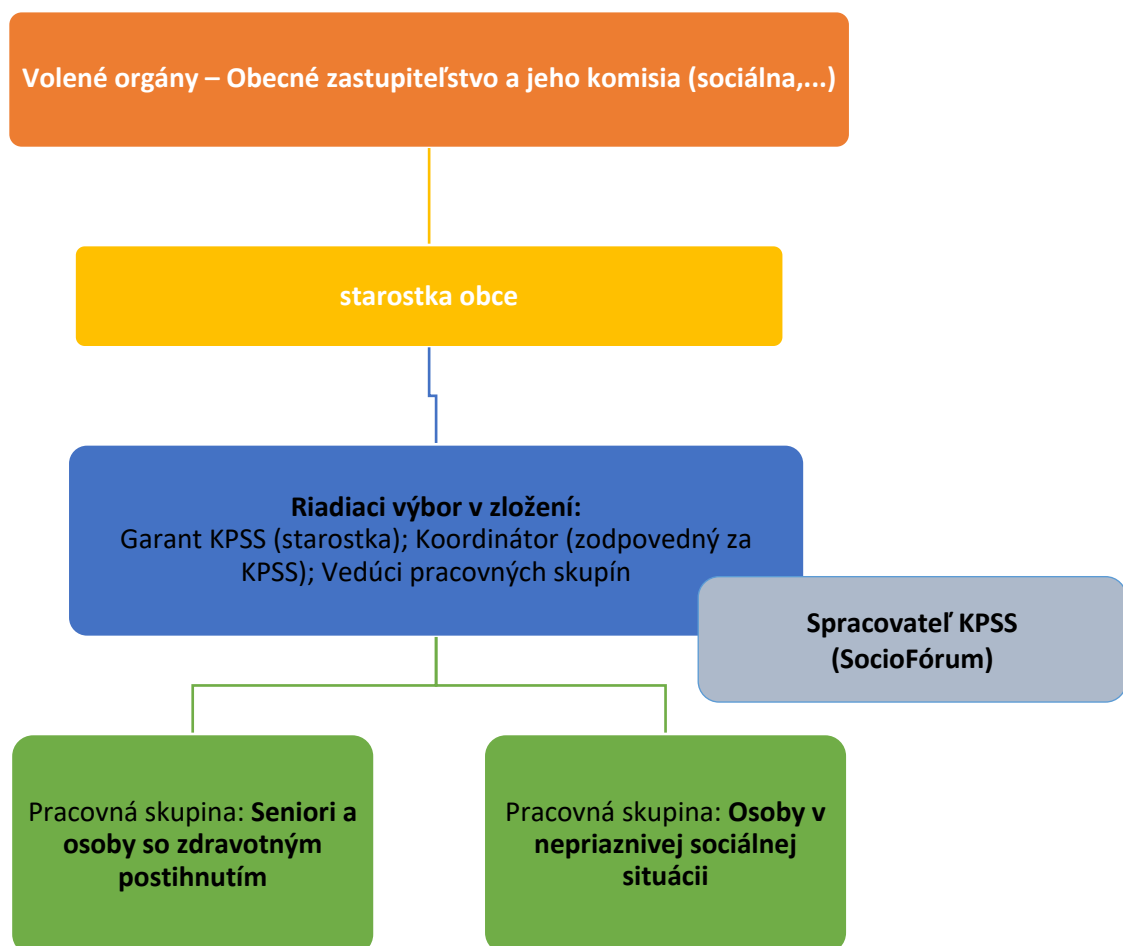


PRÍLOHA Č.1

**Odporúčaná Organizačná štruktúra
procesu komunitného plánovania pre obec Jaslovské Bohunice**



Úlohy jednotlivých úrovní riadenia:

Volené orgány – Obecné zastupiteľstvo a jeho komisia (sociálna,...)	Schválenie KPSS
Starostka obce	Zodpovedná za plnenie zákonných povinností, predkladá návrh KPSS na schválenie OZ
Riadiaci výbor	Riadi celý proces tvorby KPSS, rozhoduje o čiastkových výstupoch
Pracovné skupiny	Zastupujú všetkých aktérov procesu a participujú na obsahových častiach KPSS – analytickej a strategickej časti

Vo všetkých pracovných skupinách majú byť zastúpení zástupcovia cieľovej skupiny, zadávateľ (obec – zamestnanci aj poslanci), poskytovatelia služieb a užívatelia služieb. Počet členov pracovných skupín nie je obmedzený, ale ideálne okolo 6 - 12 ľudí.

1. Pracovná skupina - Seniori a osoby so zdravotným znevýhodnením		
Označenie	Meno a priezvisko (bez titulov)	Poznámka
Vedúci skupiny		
Člen	Jarmila Holovičová	Členka združenia Jednota dôchodcov Slovenska
Člen	Mária Kolenová	Členka združenia Jednota dôchodcov Slovenska
Člen	Anna Nižnanská	Členka združenia Jednota dôchodcov Slovenska
Člen	Viera Lehutová	Členka združenia Jednota dôchodcov Slovenska
Člen	Andrea Drgoňová	Zástupkyňa cieľovej skupiny - užívateľ
Člen	Lenka Lukačovičová	Zástupkyňa cieľovej skupiny - užívateľ
Člen	Ružena Schrödllová	Zástupkyňa cieľovej skupiny - užívateľ
Člen	Veronika Strečanská	Zadávateľ JB
Člen	Mária Matoleková	Zadávateľ JB
Člen	Valéria Chorvatovičová	Zariadenie pre seniorov Bohunka

2. Pracovná skupina - Osoby v nepriaznivej sociálnej situácii		
Označenie	Meno a priezvisko (bez titulov)	Poznámka
Vedúci skupiny:		
Člen	Marián Vivodík	Farár v obci, riaditeľ útulku, Spolok sv. Jána Almužníka
Člen	Adriana Žemlová	Sociálna pracovníčka v útulku, Spolok sv. Jána Almužníka
Člen	Mária Matoleková	Zadávateľ JB
Člen	Veronika Strečanská	Zadávateľ JB