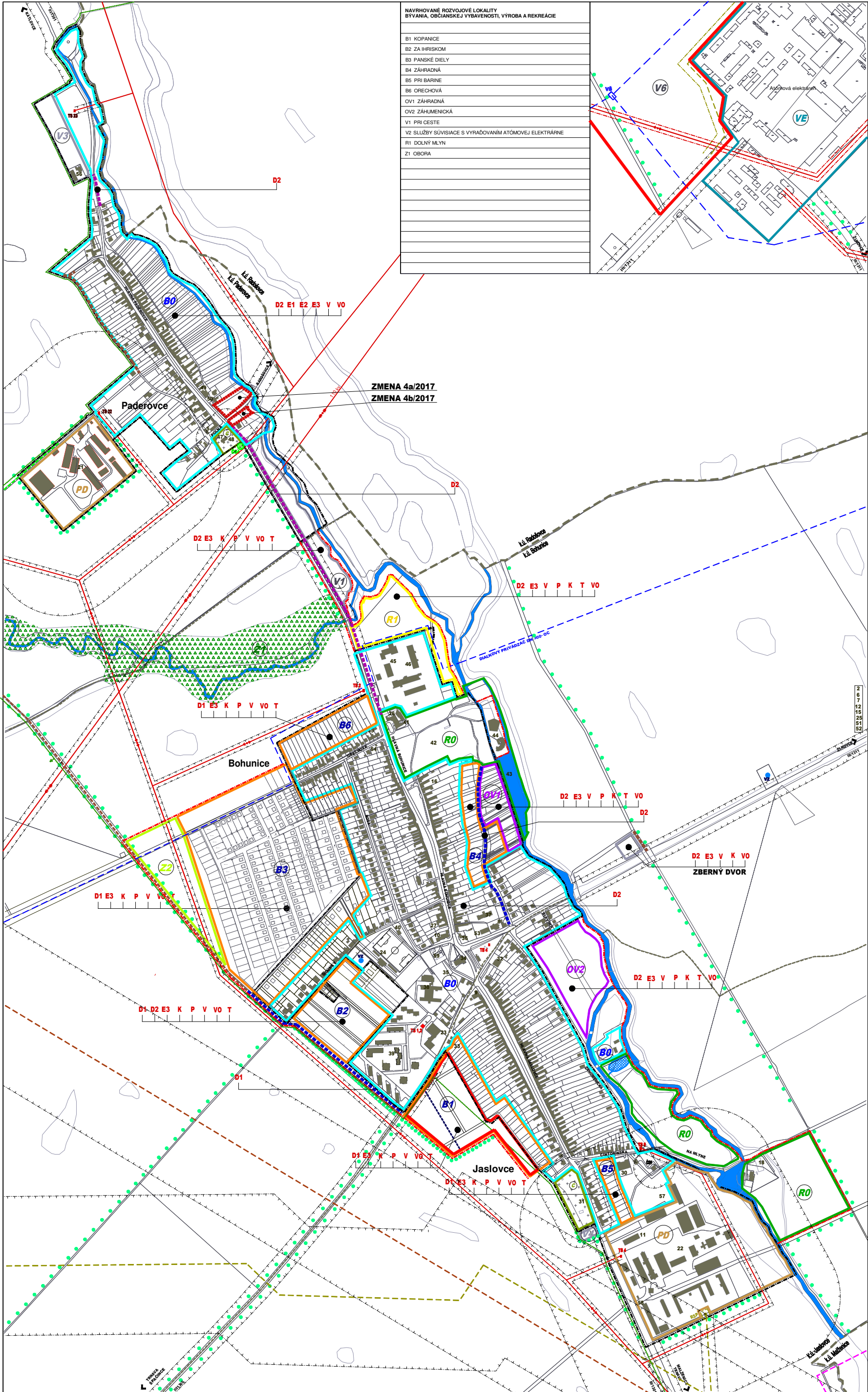
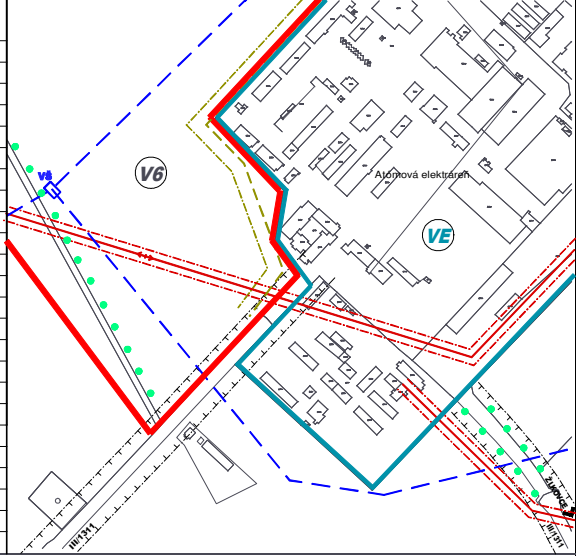


ÚZEMNÝ PLÁN OBCE JASLOVSKÉ BOHUNICE - ZMENA 4/2017



NAVROVANE ROZVOJOVÉ LOKALITY BYVANIA, OBČIANSKEJ VYBAVENOSTI, VÝROBA A REKREÁCIE	
B1	KOPANICE
B2	ZA IHRISKOM
B3	PANSKÉ DIELY
B4	ZÁHRADNÁ
B5	PRI BARINE
B6	ORECHOVÁ
OV1	ZÁHRADNÁ
OV2	ZÁHUMENICKÁ
V1	PRI CESTE
V2	SLUŽBY SÚVISIACE S VYRÁDŔOVANÍM ATÓMovej ELEKTRÁRNE
R1	DOLNÝ MLYN
Z1	OBORA



JESTV. STAV	NAVHRH	VYHĽAD
		HRANICA OBCE JASLOVSKÉ BOHUNICE
		KATASTRÁLNA HR. ÚZEMÍ MiestNYCH ČASTÍ
		HRANICA ZASTAVANÉHO ÚZEMIA
		HRANICA ZÁV. ČASTÍ- PLOCHY BYVANIA
		PLOCHY ATÓMovej ELEKTRÁRNE
		HRANICA ZÁV. ČASTÍ- PL. SKLADOV A VÝROBY
		HRANICA ZÁV. ČASTÍ- PL. POĽNOHOSP. VÝROBY
		HRANICA ZÁV. ČASTÍ- PL. ŠPORTU A REKREÁCIE
		HRANICA ZÁV. ČASTÍ- PL. OBČIAN. VYBAVENOSTI
		CINTORÍN
		HRANICA ZÁV. ČASTÍ- VODNÁ PLOCHA, TOK
		LESNÉ BIOCENTRUM-OBORA
		NOVONAVRHOVANÁ MiestNA KOMUNIKÁCIA
		ÚPRAVA DOPRAVNÉHO PRIESTORU CIEST
		ÚPRAVA KRÍŽOVATKY
		STAVBA A REKONŠTRUKCIA TRAFOSTANIC
		STAVBA A REKONŠTRUKCIA EL. SIETE VN
		STAVBA A REKONŠTRUKCIA EL. SIETE NN
		STAVBA SPLAŠKovej A DAŽDOVej KANALIZÁCIE
		STAVBA ROZVODOV PLYNU
		STAVBA VODOVODNEJ SIETE
		STAVBA A REKONŠTRUKCIA VEREJ. OSVETL.
		STAVBA TELEKOMUNIKAČNEJ SIETE
		VEREJNOPROSPESNÉ STAVBY LÍNOVÉ
		LÍNOVÉ PRIRODÉ PRVKY
		MiestNA KOMUNIKÁCIA OBSLUŽNÁ C2, C3
		CYKLISTICKÁ A PEŠIA TRASA D2
		ÚČELOVÁ CESTA - LESNÁ CESTA
		ZMENA 3/2015
		HRANICA ZMENEJ 3/2015

		VOVNÝ ZDROJ
		DIACKOVÝ VODOVODNÝ PRIVÁDZAC
		ČISTIAREN ODPADOVÝCH VOD
		REGULAČNÁ STANICA PLYNU
		VVTL PLYNOVOD DN 500-63MPa
		OCHRANNÉ PÁSMO VVTL DN 500 - 200m
		VVTL PLYNOVOD DN 700-63MPa
		OCHRANNÉ PÁSMO VVTL DN 700 - 200m
		TRAFOSTANICA
		VZDUŠNÉ EL. VEDENIE VVN 110KV
		VZDUŠNÉ EL. VEDENIE VN 22KV
		ATÚ
		HORÚČOVOD Z EBO
		CHVŤ ŠPAČINSKO-NIŽNANSKE POLIA
		OCHRANNÉ PÁSMO ROZNEHO DRUHU

EXISTUJÚCE ZARIADENIA OBČIANSKEJ VYBAVENOSTI, VÝROBY A SKLADOV	
2	ALLDECO s.r.o.-DEKONTAMINÁCIA, SPRACOVANIE ODPADOV
3	ALLDECO s.r.o.-PREVÁDZKA
5	EKOLAS s.r.o.-CHEM. PRIPRAVKY, ZBRANE, STRELIVO, POĽOVNÍCKE POTREBY
6	EKOSUR-INS. JULIUS RÍSKO, PROJEKTOVÝ MANAŽMENT ŽP, GEOLOGIA, ODPADY
7	ENERGOMONT s.r.o.-MONTÁŽNA SPRÁVA, STROJE A TECHNOLOGICKE ZARIADENIA
9	GASTRO-MARKET "R"-VILIAM REMENAR, POTRAVINY, POHOŠTINSTVO
10	CHLADIACE VEŽE BOHUNICE s.r.o., UNIVERZÁLNA STAVEBNÁ SPOLOČNOSŤ
11	CHLADIACE VEŽE BOHUNICE s.r.o.-PREVÁDZKA
14	LEKÁREŇ
15	MARATOM s.r.o.-PREVÁDZKA A ÚDRŽBA MaR, DODÁVKA A MONTÁŽ EPS
16	ONDŘUŠKA PAVOL-RACING, PNEUSERVISNÉ SLUŽBY, OPRAVY AUTOMOBILOV
18	REKREAČNÉ CENTRUM (MLYN), UBYTOVANIE, STRELNICA, TENIS
20	PHC s.r.o.-VÝROBA A ROZVOJ CERTIFIKOVANÝCH BETÓNŔOVÝCH ZMESÍ
21	PDP RADOŠOVCE-PADEROVCE
22	POĽNOHOSPODÁRSKE DRUŽSTVO JASLOVSKÉ BOHUNICE
23	SPOĽČENSKÝ DOM-RESTAURÁČNÁ ČINNOSŤ, POĽNOHOSPODÁRSKE MUZEUM
24	ŠPORTOVÝ AREÁL
25	SLOVENSKE ELEKTRÁRNE a.s.-ZÁVOD ATÓMovej ELEKTRÁRNE BOHUNICE, VYV
26	SLOVENSKE ELEKTRÁRNE a.s.-KÁŠŤIEL-REGIONÁLNE KONZULTAČNÉ CENTRUM
27	STOLÁRSTVO BÉNO, DREVŔOVÝ ROBA, EUROOKNÁ, DVERE, BYTOVÉ DOPLNKY
28	SÍMKO MAREK-SHP, KOMPLETNÉ SLUŽBY-PROTIPOŽIARNA OCHRANA
31	CINTORIN, DOM SMŤUKU-JASLOVCE
32	OBECNÝ ÚRAD, POŠŤA
33	ČERPACIA STANICA POHONNÝCH HMŔOT
34	RK KOSTOL sv. MICHALA ARCHANJELA
35	CINTORIN BOHUNICE
36	FARSKÝ ÚRAD
37	MATERSKÁ SKOLA
38	ZÁKLADNÁ SKOLA
39	ZDRAVŔTNÉ STREDISKO, SLUŽBY
40	HASIČSKÁ ZBRŔJNICA-JASLOVSKÉ BOHUNICE
41	NEOBAROKOVY KÁŠŤIEL-REGIONÁLNE KONZULTAČNÉ CENTRUM
42	PARK PRI KÁŠŤIELI, ODDYCHOVÝ AREÁL
43	RYBNÍK
44	AMFITEÁTER
45	POLICIA
46	INTERNÁT
47	CINTORIN, DOM SMŤUKU-PADEROVCE
48	FILIALNY KOSTOL sv. MARTINA BISKUPA
49	DOM KULTURY-PADEROVCE
50	HASIČSKÁ ZBRŔJNICA-PADEROVCE
51	AUTOBUSOVÁ STANICA
52	POŠŤA
53	POTRAVINY, PRIEMYSELNÝ TOVAR
54	ZÁHRADNÝ RAJ
55	SADRA
56	SHR HOSPODÁRSKY DVŔR-RASTLINNÁ VÝROBA
57	BAŽANTNICA
58	JOTOMA-LAMINÁCIA PLASTOVÝCH PROFILOV
59	WENTA GROUP, s.r.o.

OBEC JASLOVSKÉ BOHUNICE  
 SCHVALŔOVACIA DOĽŔZKA  
 ÚZEMNÝ PLÁN OBCE JASLOVSKÉ BOHUNICE  
 ZMENA 4-2017  
 SCHVALENÝ V OBECNOM ZASTUPITELSTVE  
 UZNENÍM Č.571/VII Z DŔA 20.11.2017  
 OPŔÁVNENÁ OSOBA BOŽENA KRAJČŔVÍČOVÁ-štatistka




ZMENA 4/2017 - ČISTOPIS

**ÚZEMNÝ PLÁN OBCE JASLOVSKÉ BOHUNICE**

OBSTARÁVATEĽ : OBEC JASLOVSKÉ BOHUNICE  
 SPRACOVÁTEĽ : AS ÁTELIER ARCHITECTURY A URBANIZMU TRŔNAVA

**SCHÉMA ZÁVAZNÝCH ČASTÍ A VPS**

HLAVNÝ RIEŠITEĽ: ING.ARCH. PETER ODNOGA

1 : 5 000 **7** 09/2017