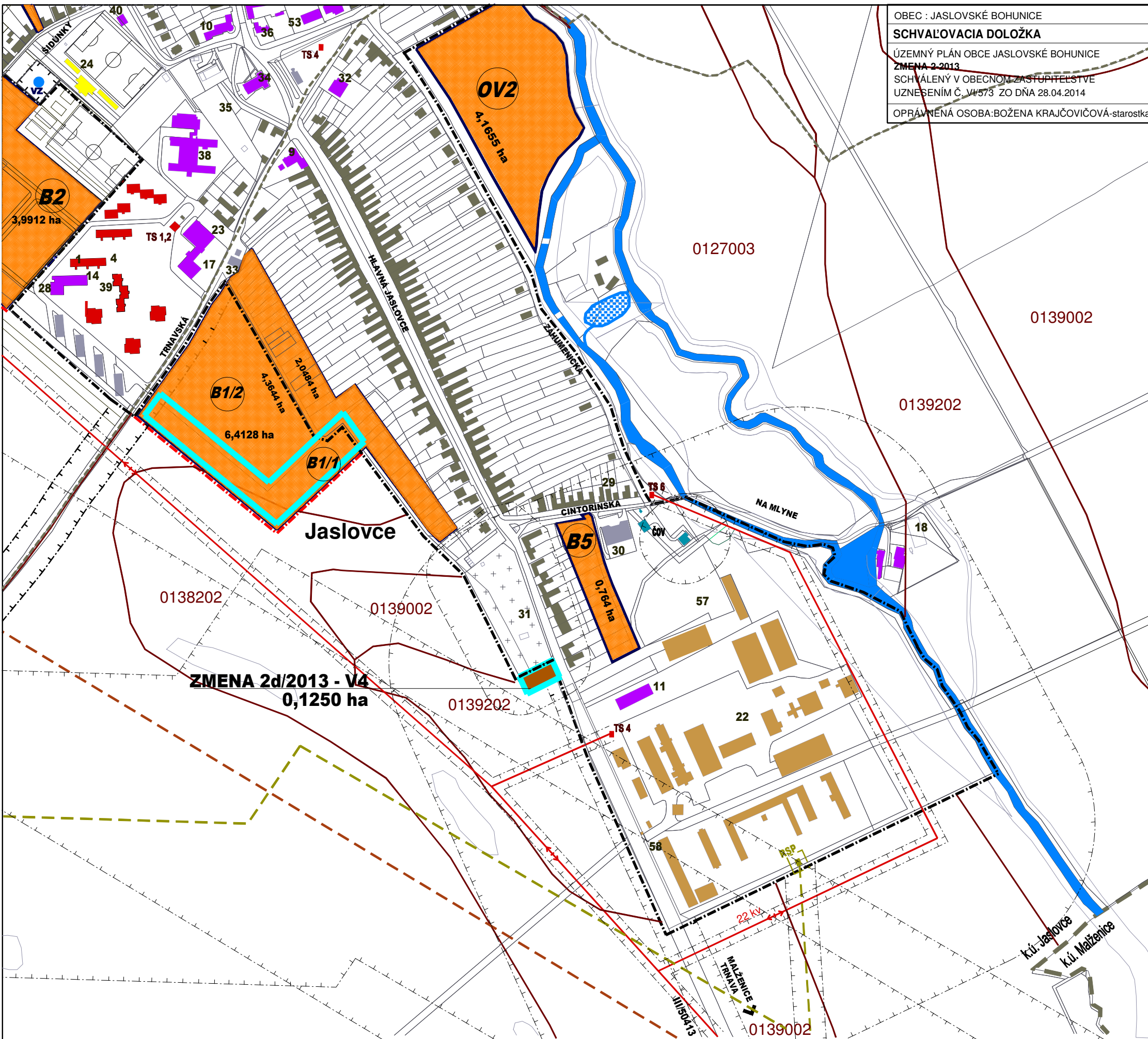
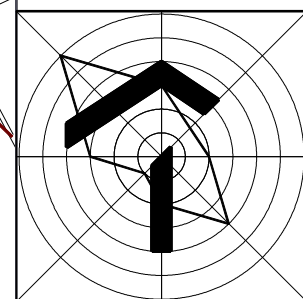


# ÚZEMNÝ PLÁN OBCE JASLOVSKÉ BOHUNICE - ZMENA 2/2013



OBEC : JASLOVSKÉ BOHUNICE  
**SCHVAĽOVACIA DOLOŽKA**  
 ÚZEMNÝ PLÁN OBCE JASLOVSKÉ BOHUNICE  
 ZMENA 2/2013  
 SCHVAĽENÝ V OBEČNOM ZASTUPITELSTVE  
 UZNESENÍM Č. VI/573 ZO DŇA 28.04.2014  
 OPRÁVNENÁ OSOBA: BOŽENA KRAJČOVIČOVÁ - starostka

JESTV. STAV	NÁVRH	VÝHLAD	
			HRANICA OBCE JASLOVSKÉ BOHUNICE
			KATASTRÁLNA HR. ÚZEMÍ MIESTNYCH ČASTÍ
			HRANICA ZASTAVANÉHO ÚZEMIA
	<b>(B1)–(B5)</b>		PLOCHY BÝVANIA - RODINNÉ DOMY
			PLOCHY BÝVANIA - RODINNÉ DOMY - PRELUKY
	<b>(B1)–(B2)</b>		PLOCHY BÝVANIA - BYTOVÉ DOMY DO 4.NP
	<b>(OV1)–(OV2)</b>		PLOCHY OBČIANSKEJ VYBAVENOSTI
	<b>(R1)</b>		PLOCHY ŠPORTU A REKREÁCIE
	<b>(V1)</b>		PLOCHY SKALDOV A VÝROBY
			VODNÝ TOK, VODNÁ PLOCHA
	<b>(Z1)</b>		LESNÉ BIOCENTRUM, OBORA
			CINTORÍN
			HRANICA BPEJ, KÓD, SKUPINA
			ZÁBER PODNEHO FONDU - POVODNÝ ÚPN-O
			OCHRANNÉ PÁSMA ROZNEHO DRUHU
	<b>ZMENA 2/2013</b>		
			HRANICA ZMENY 2/2013
			ZÁBER PODNEHO FONDU - ZMENA 2/2013



ZMENA 2/2013 - ČISTOPIS

## ÚZEMNÝ PLÁN OBCE JASLOVSKÉ BOHUNICE

OBSTARÁVATEĽ : OBEC JASLOVSKÉ BOHUNICE  
 SPRACOVATEĽ : A5 ATELIÉR ARCHITEKTÚRY A URBANIZMU TRNAVA

### VYUŽITIE PF NA NEPOL'NOHOSPODÁRSKE ÚČELY

HLAVNÝ RIEŠITEL' : ING. ARCH. PETER ODNOGA

1:5 000 **6** 03/2014