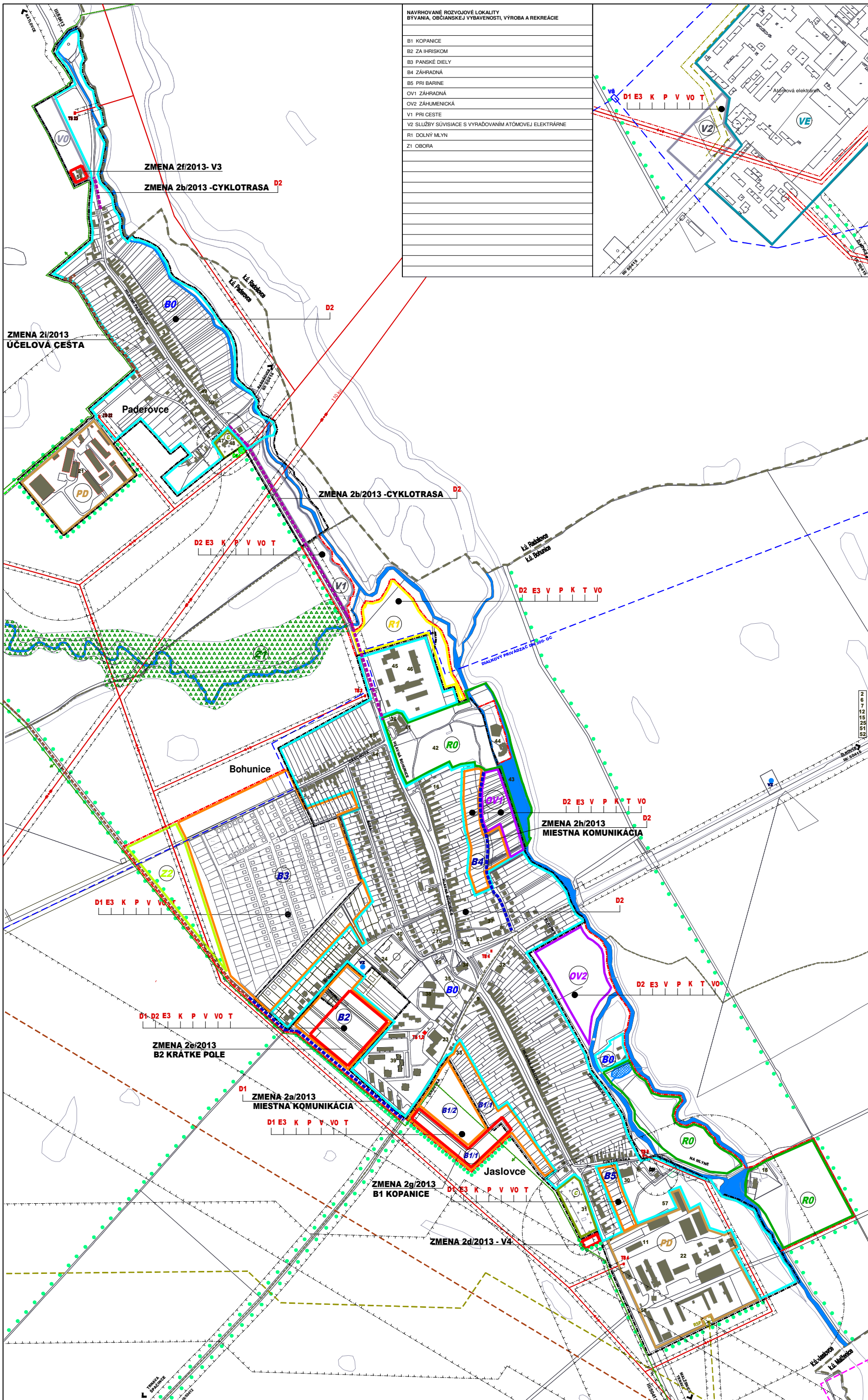
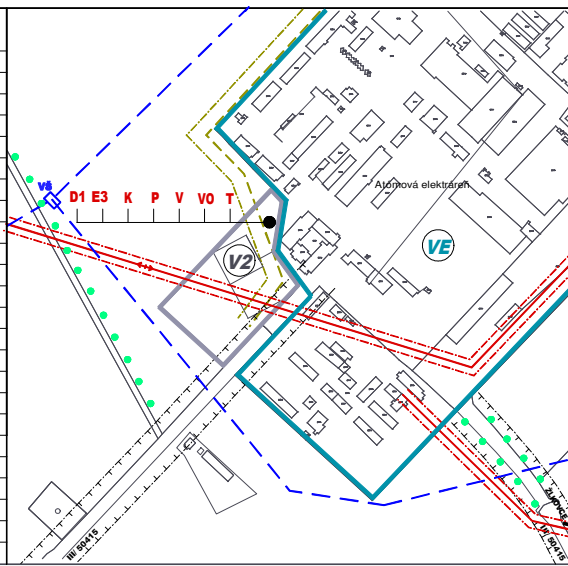


# ÚZEMNÝ PLÁN OBCE JASLOVSKÉ BOHUNICE - ZMENA 2/2013



NAVROVANE ROZVOJOVÉ LOKALITY BYVANIA, OBCIANSKEJ VYBAVENOSTI, VÝROBA A REKREÁCIE

B1	KOPANICE
B2	ZA IHRISKOM
B3	PANSKÉ DIELY
B4	ZÁHRADNÁ
B5	PRI BARINE
OV1	ZÁHRADNÁ
OV2	ZÁHUMENICKÁ
V1	PRI CESTE
V2	SLUŽBY SÚVISIACE S VYRAĐOVANÍM ATÓMovej ELEKTRÁRNE
R1	DOLNÝ MLYN
Z1	OBORA



JESTV. STAV	NAVRRH	VYHĽAD
---	---	HRANICA OBCE JASLOVSKÉ BOHUNICE
---	---	KATASTRÁLNA HR. ÚZEMÍ Miestnych ČASTÍ
---	---	HRANICA ZASTAVANÉHO ÚZEMIA
---	---	HRANICA ZÁV. ČASTÍ- PLOCHY BYVANIA
---	---	PLOCHY ATÓMovej ELEKTRÁRNE
---	---	HRANICA ZÁV. ČASTÍ- PL. SKLADOV A VÝROBY
---	---	HRANICA ZÁV. ČASTÍ- PL. POĽNOHOSP. VÝROBY
---	---	HRANICA ZÁV. ČASTÍ- PL. ŠPORTU A REKREÁCIE
---	---	HRANICA ZÁV. ČASTÍ- PL. OBCIANSK. VYBAVENOSTI
---	---	CINTORÍN
---	---	HRANICA ZÁV. ČASTÍ- VODNÁ PLOCHA, TOK
---	---	LESNÉ BIOCENTRUM-OBORA
---	---	NOVONAVROVANÁ MIESTNA KOMUNIKÁCIA
---	---	ÚPRAVA DOPRAVNÉHO PRIESTORU CIEST
---	---	ÚPRAVA KRÍŽOVATKY
---	---	STAVBA A REKONŠTRUKCIA TRAFOSTANICE
---	---	STAVBA A REKONŠTRUKCIA EL. SIETE VN
---	---	STAVBA A REKONŠTRUKCIA EL. SIETE NN
---	---	STAVBA SPLAŠKovej A DAŽDovej KANALIZÁCIE
---	---	STAVBA ROZVODOV PLYNU
---	---	STAVBA VODOVODNEJ SIETE
---	---	STAVBA A REKONŠTRUKCIA VEREJ. OSVETL.
---	---	STAVBA TELEKOMUNIKAČNEJ SIETE

ZMENA 2/2013	LEGENDA
---	PLOCHA ZMENY 2/2013
---	VEREJNOPROSPESNÉ STAVBY LÍNOVÉ
---	MIESTNA KOMUNIKÁCIA OBSLUŽNÁ C2.C3
---	CYKLISTICKÁ A PEŠIA TRASA D2
---	ÚČELOVÁ CESTA - LESNÁ CESTA
---	VODNÝ ZDROJ
---	DIACKOVÝ VODOVODNÝ PRIVÁDZAČ
---	ČISTIAREN ODPADOVÝCH VOD
---	REGULAČNÁ STANICA PLYNU
---	VVTL PLYNOVOD DN 500-63MPa
---	OCHRANNÉ PÁSMO VVTL DN 500 - 200m
---	VVTL PLYNOVOD DN 700-63MPa
---	OCHRANNÉ PÁSMO VVTL DN 700 - 200m
---	TRAFOSTANICA
---	VZDUŠNÉ EL. VEDENIE VVN 110KV
---	VZDUŠNÉ EL. VEDENIE VN 22KV
---	ATÚ
---	HORÚČOVOD Z EBO
---	CHVŮ ŠPAČINSKO-NIŽNANSKE POLIA
---	OCHRANNÉ PÁSMO ROZNEHO DRUHU

EXISTUJÚCE ZARIADENIA OBCIANSKEJ VYBAVENOSTI, VÝROBY A SKLADOV

- ALLDECO s.r.o.-DEKONTAMINÁCIA, SPRACOVANIE ODPADOV
- ALLDECO s.r.o.-PREVÁDZKA
- EXKOLAS s.r.o.-CHEM.PRIPRÁVKY, ZBRANE, STRELIVO, POĽOVNÍCKE POTREBY
- EXOSUR-ING.JULIUS PISKO, PROJEKTOVÝ MANAŽMENT ŽP, GEOLOGIA, ODPADY
- ENERGOMONT s.r.o. MONTÁŽNA SPRÁVA, STROJE A TECHNOLOGICKE ZARIADENIA
- GASTRO-MARKET "R"-VILIAM REMENAR, POTRAVINY, POCHOSTINSTVO
- CHLADIACE VEŽE BOHUNICE s.r.o., UNIVERZÁLNA STAVEBNÁ SPOLOČNOSŤ
- CHLADIACE VEŽE BOHUNICE s.r.o.-PREVÁDZKA
- LEKÁREŇ
- MARATOM s.r.o.-PREVÁDZKA A ÚDRŽBA MaR, DODÁVKA A MONTÁŽ EPS
- ONDRUŠKA PAVOL-RACING, PNEUSERVISNÉ SLUŽBY, OPRAVY AUTOMOBILOV
- REKREAČNÉ CENTRUM (MLYN), UBYTOVANIE, STRELNICA, TENIS
- PHC s.r.o.-VÝROBA A ROZVOJ CERTIFIKOVANÝCH BETÓNOVÝCH ZMESÍ
- PDP RADOŠOVCE-PADEROVCE
- POĽNOHOSPODÁRSKE DRUŽSTVO JASLOVSKÉ BOHUNICE
- SPOLOČENSKÝ DOM-RESTAURÁČNA ČINNOSŤ, POĽNOHOSPODÁRSKE MUZEUM
- ŠPORTOVÝ AREÁL
- SLOVENSKE ELEKTRÁRNE a.s. ZÁVOD ATÓMovej ELEKTRÁRNE BOHUNICE, VYV
- SLOVENSKE ELEKTRÁRNE a.s.-KÁSTIEL-REGIONÁLNE KONZULTAČNÉ CENTRUM
- STOLÁRSTVO BENO, DREVOPYROBA, EUROOKNÁ, DVERE, BYTOVÉ DOPLNKY
- ŠIMKO MAREK-SHP, KOMPLETNÉ SLUŽBY-PROTIPOŽIARNA OCHRANA
- CINTORÍN, DOM SMUTKU-JASLOVCE
- OBECNÝ ÚRAD, POŠTA
- ČERPACIA STANICA POHONNÝCH HMOT
- RK KOSTOL sv.MICHALA ARCHANJELA
- CINTORÍN BOHUNICE
- FARSKÝ ÚRAD
- MATERSKÁ ŠKOLA
- ZÁKLADNÁ ŠKOLA
- ZDRAVOTNÉ STREDISKO, SLUŽBY
- HASIČSKÁ ZBROJNICA-JASLOVSKÉ BOHUNICE
- NEOBAROKOVÝ KÁSTIEL-REGIONÁLNE KONZULTAČNÉ CENTRUM
- PARK PRI KÁSTIELI, ODDYCHOVÝ AREÁL
- RYBNÍK
- AMFITEATER
- POLICIA
- INTERNAT
- CINTORÍN, DOM SMUTKU-PADEROVCE
- FILIALNY KOSTOL sv.MARTINA BISKUPA
- DOM KULTURY-PADEROVCE
- HASIČSKÁ ZBROJNICA-PADEROVCE
- AUTOBUSOVÁ STANICA
- POŠTA
- POTRAVINY, PRIEMYSELNÝ TOVAR
- ZÁHRADNÝ RAJ
- SADRA
- SHR HOSPODÁRSKY DVOR-RASTLINNÁ VÝROBA
- BAŽANTNICA
- JOTOMA-LAMINÁCIA PLASTOVÝCH PROFILOV
- WENTA GROUP, s.r.o.

OBEC JASLOVSKÉ BOHUNICE	
<b>SCHVADOVACIA DOLOŽKA</b>	
ÚZEMNÝ PLÁN OBCE JASLOVSKÉ BOHUNICE	
ZMENA 2/2013	
SCHVALENÝ V OBECNOM ZASTUPITELSTVE	
UZNESENÍM Č. VI/573 ZO DŇA 28.04.2014	
OPRÁVNENÁ OSOBA:BOŽENA KRAJČOVIČOVÁ-starostka	

ZMENA 2/2013 - ČISTOPIS

**ÚZEMNÝ PLÁN OBCE JASLOVSKÉ BOHUNICE**

OBSTARÁVATEĽ : OBEC JASLOVSKÉ BOHUNICE  
SPRACOVATEĽ : AS ATELIER ARCHITECTURY A URBANIZMU TRNAVA

**SCHÉMA ZÁVAZNÝCH ČASTÍ A VPS**

HLAVNÝ RIŠTEĽ : ING.ARCH. PETER ODNOGA

1 : 5 000 **7** 03/2014