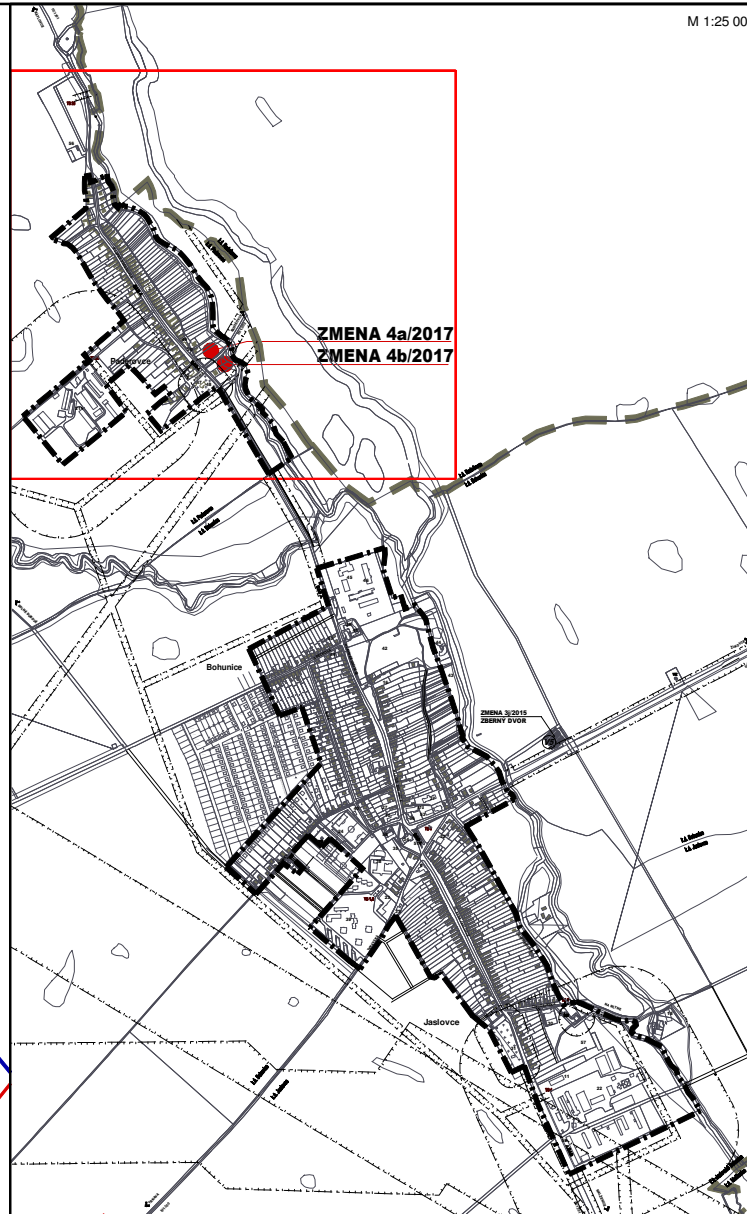
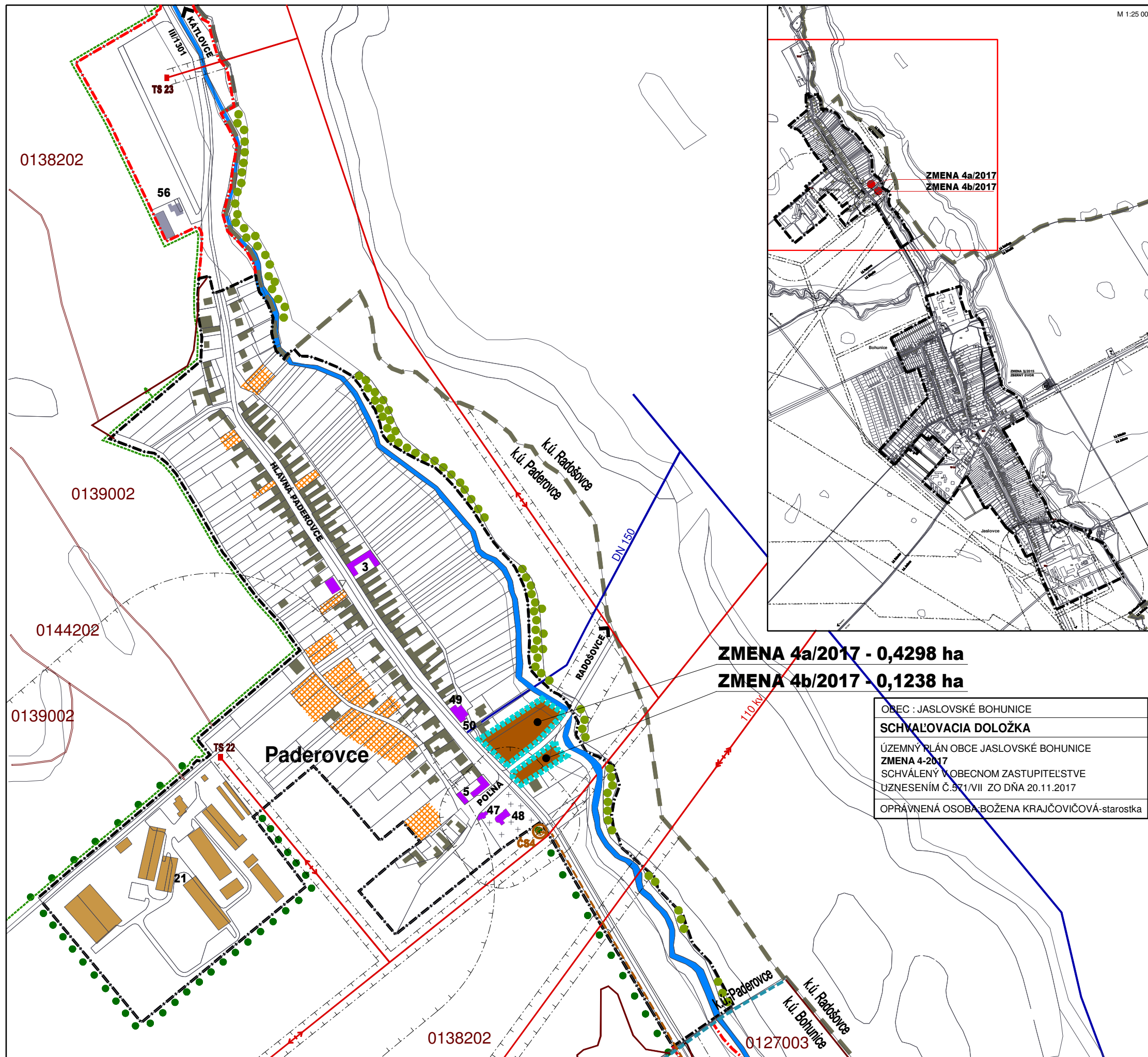


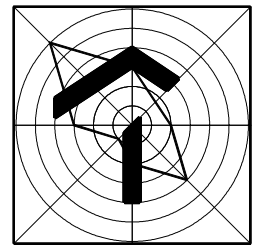
# ÚZEMNÝ PLÁN OBCE JASLOVSKÉ BOHUNICE - ZMENA 4/2017



**ZMENA 4a/2017 - 0,4298 ha**  
**ZMENA 4b/2017 - 0,1238 ha**

OBEC : JASLOVSKÉ BOHUNICE  
**SCHVAĽOVACIA DOLOŽKA**  
 ÚZEMNÝ PLÁN OBCE JASLOVSKÉ BOHUNICE  
 ZMENA 4-2017  
 SCHVÁLENÝ V OBECNOM ZASTUPITEL'STVE  
 UZNESENÍM Č.571/VII ZO DŇA 20.11.2017  
 OPRÁVNENÁ OSOBA: BOŽENA KRAJČOVIČOVÁ-starostka

JESTV. STAV	NÁVRH	VÝHLAD	
			HRANICA OBCE JASLOVSKÉ BOHUNICE
			KATASTRÁLNA HR.ÚZEMÍ MIESTNYCH ČASTÍ
			HRANICA ZASTAVANÉHO ÚZEMIA
			PLOCHY BÝVANIA-RODINNÉ DOMY
			PLOCHY BÝVANIA-RODINNÉ DOMY-PRELUKY
			PLOCHY BÝVANIA-BYTOVÉ DOMY DO 4NP
			PLOCHY OBČIANSKEJ VYBAVENOSTI
			PLOCHY ŠPORTU A REKREÁCIE
			PLOCHY SKLADOV A VÝROBY
			PLOCHY POĽNOHOSPODÁRSKEJ VÝROBY
			KULTÚRNA PAMiatKA ÚKZP
			CINTORÍN
			LÍNIOVÁ A VYSOKÁ SPRIEVODNÁ ZELEN'
			VODNÝ TOK, VODNÁ PLOCHA
			CHVÚ ŠPAČINSKO-NIŽNANSKE POLIA
			CESTA III.TRIEDY, V SÍDLE ZBERNÁ B1
			HRANICA BPEJ, KÓD, SKUPINA
			ZÁBER PODNEHO FONDU
			VZDUŠNÉ EL.VEDENIE VVN 110kV
			VZDUŠNÉ EL.VEDENIE VN 22kV
			TRAFOSTANICA
			VODOVOD
			TLAKOVÁ KANALIZÁCIA
			ATÚ
			OCHRANNÉ PÁSMA ROZNEHO DRUHU
			ZMENA 4/2017
			HRANICA ZMIEN 4/2017



## ZMENA 4/2017 - ČISTOPIS ÚZEMNÝ PLÁN OBCE JASLOVSKÉ BOHUNICE

OBSTARÁVATEĽ : OBEC JASLOVSKÉ BOHUNICE  
 SPRACOVATEĽ : A5 ATELIÉR ARCHITEKTÚRY A URBANIZMU TRNAVA

### VYHODNOTENIE ZABEROV PODNEHO FONDU NA NEPOĽNOHOSPODÁRSKE ÚČELY

HLAVNÝ RIEŠITEĽ : ING.ARCH. PETER ODNOGA